

20
ÉVE

26
VETŐMAG
KATALÓGUS

EGYÜTT A MAGYAR
GAZDÁKKAL



think
SOLUTIONS
think RAGT

ŐSZI BÚZA

RGT RUBISKO
 RGT SACRAMENTO
 RGT MONTECARLO
 RGT MARCOPOLO
 RGT PACTEO
 RGT PALMEO
 RGT PROPULSO
 RGT LUXEO
 RGT FARMEO

DURUM BÚZA

KARUR
 RGT LEONDUR
 RGT BELALUR
 RGT VOILUR
 RGT KAPSUR
 RGT RANGODUR

TAVASZI ÁRPA

RGT PLANET

SZÓJA

SHEILA
 STAPELIA
 RGT SAKUSA
 RGT SEFORA
 RGT STUMPA
 RGT SCALA
 RGT SICILIA
 RGT SPEEDA
 RGT SHAMA
 RGT STOCATA
 RGT STRAVIATA
 RGT STARMANIA
 RGT SUZA
 RGT SQUADRA

ZÖLDÍTŐ KEVERÉK

RGT MIX 1
 RGT MIX 2
 RGT MIX 4

„KÖSZÖNJÜK A MAGYAR GAZDÁK BIZALMÁT,
 AMELLYEL AZ ELMÚLT 20 ÉVBEN
 MEGTISZTELTEK BENNÜNKET!”

SÍK IMRE
 COUNTRY MANAGER



KEDVES PARTNEREINK!

A 2026-OS ÉV KÜLÖNLEGES MÉRFÖLDKŐ A RAGT VETŐMAG KFT. ÉLETÉBEN: **20 ÉVE, 2006-BAN KEZDTÜK MEG MŰKÖDÉSÜNKET MAGYARORSZÁGON.**

EZ A KÉT ÉVTIZED OLYAN IDŐSZAK VOLT, AMELYBEN SZÁMTALAN KIHÍVÁSSAL ÉS VÁLTOZÁSSAL NÉZETT SZEMBE A HAZAI MEZŐGAZDASÁG – AZ IDŐJÁRÁSI SZÉLSŐSÉGEKTŐL A PIACI INGADOZÁSOKON ÁT A NÖVEKVŐ SZAKMAI ELVÁRÁSOKIG. BÜSZKÉK VAGYUNK ARRÁ, HOGY MINDVÉIG PARTNEREINK MELLETT ÁLLHATTUNK, ÉS **VETŐMAGJAINK BIZONYÍTOTTÁK ÉRTÉKÜKET A MAGYAR FÖLDEKEN.**

A **RAGT** NEMCSAK A HAZAI, HANEM NEMZETKÖZI SZINTEN IS **STABIL, MEGBÍZHATÓ SZEREPLŐ:** A VÁLLALAT A VILÁG SZÁMOS ORSZÁGÁBAN SZOLGÁLJA A GAZDÁLKODÓKAT ÉS EZ A TÖBB ÉVTIZEDES SZAKMAI HÁTTER ADJA A BIZTOS ALAPOT, AMELYRE MAGYARORSZÁGI TEVÉKENYSÉGÜNKET IS ÉPÍTJÜK. **PORTFÓLIÓNK** A DELEPLANQUE BEOLVADÁSÁVAL **ÚJ KULTÚRÁKKAL,** ÍGY PL. A CUKORRÉPÁVAL IS **GAZDAGODIK,** AMI ÚJ LEHETŐSÉGEKET ÉS MÉG NAGYOBB STABILITÁST JELENT PARTNEREINK SZÁMÁRA.

A **KALÁSZOS** NÖVÉNYEK TERMESZTÉSE AZ ELMÚLT ÉVEKBEN KÜLÖNÖSEN NAGY ALKALMAZKODÓKÉPESSÉGET KÍVÁNT A GAZDÁLKODÓKTÓL. A 2025-ÖS SZEZON IDŐJÁRÁSI SZÉLSŐSÉGEI – AZ ASZÁLYOS IDŐSZAKOK, MAJD HELYENKÉNT A CSAPADÉKOS BETAKARÍTÁSI KÖRÜLMÉNYEK – ISMÉT RÁVILÁGÍTOTTAK ARRÁ, MENNYIRE **FELÉRTÉKELŐDÜNK A GENETIKA SZEREPE.** AZOK A FAJTÁK BIZONYULTAK IGAZÁN ÉRTÉKESNEK, AMELYEK **STABIL TERMŐKÉPESSÉGGEL, JÓ STRESSZTŰRÉSSEL ÉS MEGBÍZHATÓ MINŐSÉGGEL** REAGÁLTAK A VÁLTOZÓ KÖRÜLMÉNYEKRE.

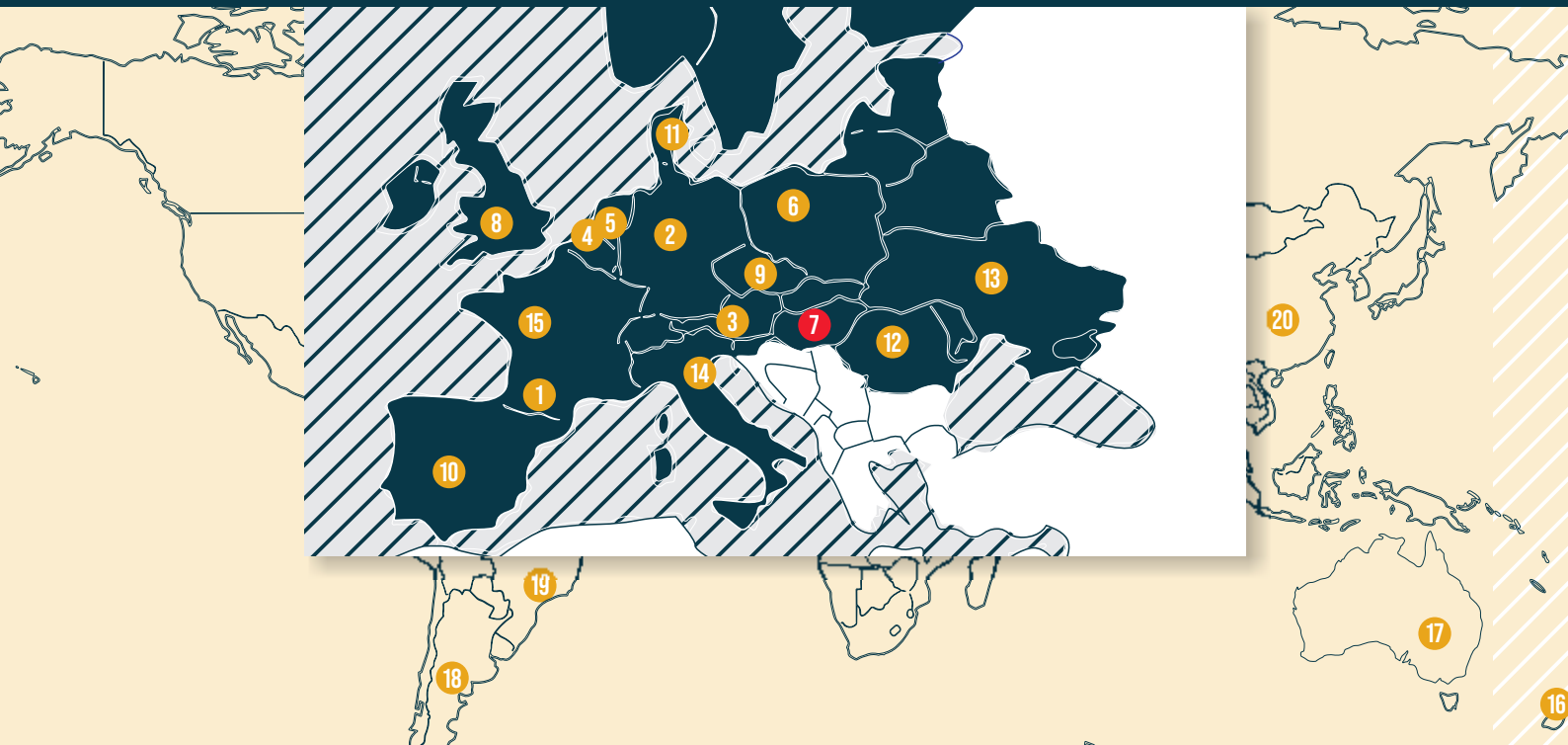
CÉGÜNK FILOZÓFIÁJÁNAK KÖZÉPPONTJÁBAN A **PARTNERSÉG ÉS A SZAKMAISÁG** ÁLL. HISZÜNK ABBAN, HOGY CSAK KÖZÖSEN, EGYMÁS TAPASZTALATAIRA ÉPÍTVE TUDUNK HOSSZÚ TÁVÚ SIKEREKET ELÉRNI. A KUTATÁS-FEJLESZTÉSRE FORDÍTOTT FOLYAMATOS FIGYELEM, VALAMINT A NEMZETKÖZI TAPASZTALATOK BEÉPÍTÉSE BIZTOSÍTJA, HOGY A RAGT VETŐMAGJAI A KÖVETKEZŐ ÉVTIZEDEKBEN IS A LEGJOBB VÁLASZTÁST JELENTSÉK.

KÖSZÖNJÜK A MAGYAR GAZDÁK BIZALMÁT, AMELLYEL AZ ELMÚLT 20 ÉVBEN MEGTISZTELTEK BENNÜNKET.

TISZTELETTEL,

SÍK IMRE
 COUNTRY MANAGER

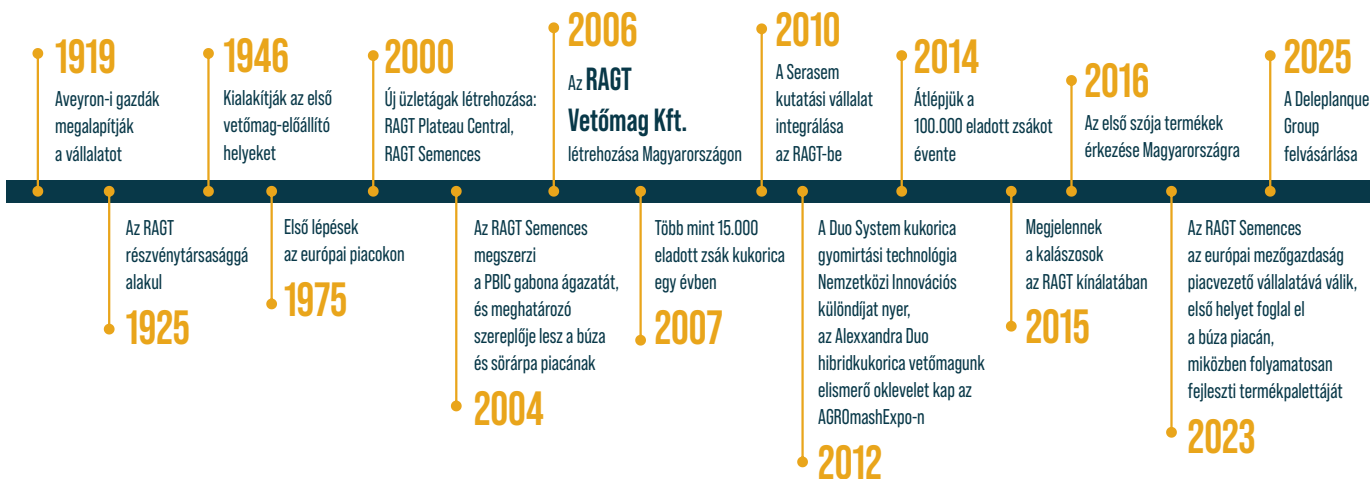
100 ÉV TÖRTÉNELEM – 70 ÉV NÖVÉNYNEMESÍTÉS



AZ RAGT LEÁNYVÁLLALATAI A VILÁGBAN:

- | | | | |
|---------------------------|---------------------|--------------------------|---------------------|
| 1 RAGT Semences | 6 RAGT Polska | 11 RAGT Nordics | 16 RAGT New-Zealand |
| 2 RAGT Saaten Deutschland | 7 RAGT Vetőmag Kft. | 12 RAGT Seminte | 17 RAGT Australia |
| 3 RAGT Österreich | 8 RAGT Seeds | 13 RAGT Semences-Ukraine | 18 RAGT Argentina |
| 4 RAGT Benelux | 9 RAGT Czech | 14 RAGT Italia | 19 GUERRAGT |
| 5 Joordens Zaden | 10 RAGT Iberica | 15 Les Gazons de France | 20 RAGT Beijing |

AZ RAGT TÖRTÉNETE:



MIÉRT VÁLASSZA AZ RAGT-T?



MAGAS SZAKÉRTELEM

32 faj nemesítésével célunk a fenntartható mezőgazdaság támogatása.



ELLENÁLLÓ FAJTÁK

Számos fajtánk képes önállóan védekezni a környezeti stressz és egyéb kihívások ellen.



KIEMELT TALAJVÉDELEM

Zöldtrágyanövény-nemesítési programjaink magas hozzáadott értéket és új technikai megoldásokat kínálnak a modern mezőgazdasági kihívások kezelésére.



HATÉKONYSÁG, TELJESÍTMÉNY

Fajtáink nemesítésénél nemcsak a gazdák igényeit vesszük figyelembe, hanem az ellátási lánc további célkitűzéseit is, - beleértve az olaj-, fehérje-, malátázási, búza- és durumbúza követelményeket - amelyek stabil és megbízható teljesítményt biztosítanak.



PARTNERSÉGI KULTÚRA

Partnerséget építünk ki a mezőgazdasági szereplők között, összekötve a szektor minden résztvevőjét.

ŐSZI BÚZA KÍNÁLATUNK

RGT RUBISKO

FAJTÁNK MEGVÁSÁROLHATÓ: IKR AGRÁR KFT.

AGRONÓMIAI JELLEMZŐK

Kalásztípus:	szálkás	
Érésidő:	korai-közép korai	3
Termőképesség:	kiváló	9
Szalma magasság:	80-85 cm	
Télállóság:	magas	8
Bokrosodás:	kiváló	9
Szárszilárdság:	kiváló	9

BETEGSÉGEKKEL SZEMBENI ELLENÁLLÓSÁG

Szeptória	magas	8
DON	átlagos	6
Fuzárium	magas	6,5
Lisztharmat	magas	8
Általános betegség ellenállóság	magas	8
Helmitospórium	magas	8
Sárgarozsda	magas	7
Vöröszsda	kiváló	8,5

MINŐSÉGI PARAMÉTEREK



FEHÉRJE HATEKONYSÁG



BÚZAGUBACSSZÚNYOG REZISZTENS



BETEGSÉG-ELLENÁLLÓ

Sütőipari minőség:	magas	8
EMT	magas	8
Fehérje:	magas	8
Lisztkihozatal	nagyon magas	9
Minősége	malmi	

Értékek: 1-9 (1: alacsony, 9: magas)

ŐSZI BÚZA

FŐ JELLEMZŐI

Bőtermő, szálkás kalászu búza

Szárazságban is magas hozam

Franciaország egyik piacvezető fajtája

Sárgarozsda és levélrozsa tolerancia

Magas fehérjetartalom - malmi minőség



RGT SACRAMENTO

FAJTÁNK MEGVÁSÁROLHATÓ: AXERREAL HUNGARY KFT., PANNON-MAG AGRÁR KFT.

AGRONÓMIAI JELLEMZŐK

Kalásztípus:	szálkás	
Érésidő:	közép korai	4
Termőképesség:	magas	9
Szalma magasság:	85-90 cm	
Télállóság:	magas	8
Bokrosodás:	kiváló	9
Szárszilárdság:	kiváló	9

BETEGSÉGEKKEL SZEMBENI ELLENÁLLÓSÁG

DON	magas	7
Lisztharmat	magas	8
Fuzárium	magas	7
Sárgarozsda	kiváló	8,5
Szeptória	magas	8
Vöröszsda	kiváló	8,5

MINŐSÉGI PARAMÉTEREK



FEHÉRJE HATEKONYSÁG



MAGAS EZERMAGTÖMEG



MALMI MINŐSÉG



FUZÁRIUM TOLERÁNS

Sütőipari minőség:	magas	8
EMT	magas	8
Minősége	euro	

Értékek: 1-9 (1: alacsony, 9: magas)

ŐSZI BÚZA

FŐ JELLEMZŐI

Magas hozam

Kiváló stressz- és szárazságtűrés

Alacsony szár, jó szárszilárdság

Alacsony DON-tartalom

Erős tolerancia szeptória és szártörő-betegséggel szemben



RGT MONTECARLO

FAJTÁNK MEGVÁSÁROLHATÓ: RÁBAPORDÁNYI MG ZRT., GYERMELYI MG ZRT., PANNON-MAG AGRÁR KFT., HÓD-PLANT BT., HÓD-MEZŐGAZDA ZRT., SZILÁRD-3 BT.

AGRONÓMIAI JELLEMZŐK

Kalásztípus:	száلكás	
Érésidő:	korai	3
Termőképesség:	kiváló	8,5
Szalma magasság:	80 cm	
Bokrosodás:	kiváló	8,5
Szárszilárdság:	kiváló	9

BETEGSÉGEKKEL SZEMBENI ELLENÁLLÓSÁG

Fuzárium	magas	7,5
Szeptória	átlagos	6
DON	magas	7
Lisztharmit	magas	7
Sárgarozsda	magas	7
Vöröszroszda	magas	8
Mozaik	rezisztens	9

MINŐSÉGI PARAMÉTEREK



Sütőipari minőség:	kiemelkedő	8
EMT	kiemelkedő	8
Fehérje:	kiemelkedő	9
Kalászonkénti szemszám	kiemelkedő	8
Minősége	malmi	

Értékek: 1-9 [1: alacsony, 9: magas]

ŐSZI BÚZA

FŐ JELLEMZŐI

Bő termőképesség, korai érés

Nagyon jó hidegtűrés

Sárga- és vöröszroszda ellenállósága kiváló

Lisztharmitra nem érzékeny

Mozaikvírus rezisztens



RGT MARCOPOLO

FAJTÁNK MEGVÁSÁROLHATÓ: KITE ZRT.

AGRONÓMIAI JELLEMZŐK

Kalásztípus:	száلكás	
Érésidő:	közép-korai	4,5
Termőképesség:	kiváló	9
Szalma magasság:	85 cm	
Bokrosodás:	nagyon jó	8
Szárszilárdság:	kiváló	8,5

BETEGSÉGEKKEL SZEMBENI ELLENÁLLÓSÁG

Szeptória	magas	8
Fuzárium	kiváló	9
Vöröszroszda	magas	8
Üszög	kiváló	9
Sárgarozsda	kiváló	9

MINŐSÉGI PARAMÉTEREK



EMT	magas	8
Fehérje:	kiváló	9
Minősége	malmi	

Értékek: 1-9 [1: alacsony, 9: magas]

ŐSZI BÚZA

FŐ JELLEMZŐI

Magas hozam minden termőterületen

Kifejezetten jó hidegtűrés

Kiváló alkalmazkodóképesség

Malmi minőség

Rozsdával szembeni ellenállóképesség kitűnő



RGT PACTEO

FAJTÁNK MEGVÁSÁROLHATÓ: SZILÁRD-3 BT., PAP ÉS PAPP KFT., PANNON-KEM AGRO KFT.

AGRONÓMIAI JELLEMZŐK

Kalásztípus:	szálkás	
Érésidő:	közép (eleje)	4,5
Termőképesség:	kiváló	9
Szalma magasság:	85 cm	
Bokrosodás:	nagyon jó	8
Szárszilárdság:	kiváló	8,5
Klórtoluron:	toleráns	

BETEGSÉGEKKEL SZEMBENI ELLENÁLLÓSÁG

Szeptória	magas	6,5
Fuzárium	magas	7
Vöröszrozsda	magas	8
Sárgarozsda	kiváló	9

MINŐSÉGI PARAMÉTEREK



MAGAS
EZERMAGTÖMEG



DŐLÉSTOLERANCIA



BETEGSÉG-
ELLENÁLLÓ

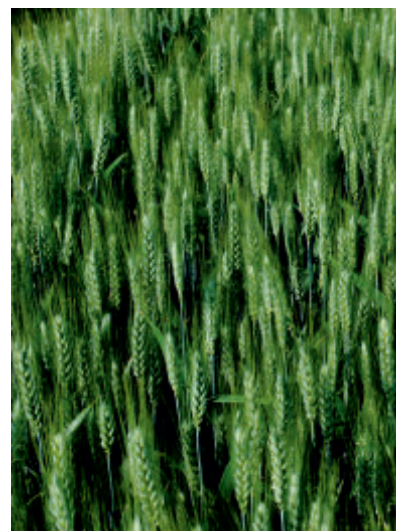
EMT	magas	8
Fehérje:	magas	8
Minősége	malmi	
Siker index		93
W érték		197
P/L érték		1,21

Értékek: 1-9 (1: alacsony, 9: magas)

ŐSZI BÚZA

FŐ JELLEMZŐI

- Magas termőképesség
- Plusz bónusz a kiemelkedő fehérjetartalom
- Kiváló adaptációs képesség
- Malmi minőség



RGT PALMEO

FAJTÁNK MEGVÁSÁROLHATÓ: RAGT VETŐMAG KFT.

AGRONÓMIAI JELLEMZŐK

Kalásztípus:	szálkás	
Érésidő:	közép (eleje)	4,5
Termőképesség:	kiváló	9
Szalma magasság:	85 cm	
Bokrosodás:	nagyon jó	8
Szárszilárdság:	kiváló	9
Klórtoluron:	toleráns	

BETEGSÉGEKKEL SZEMBENI ELLENÁLLÓSÁG

Szeptória	magas	7
Fuzárium	magas	7
Vöröszrozsda	kiváló	9
Üszög	magas	8
Sárgarozsda	magas	8

MINŐSÉGI PARAMÉTEREK



DŐLÉSTOLERANCIA



BETEGSÉG-
ELLENÁLLÓ



JÓ
TÉLÁLLÓSÁG

EMT	magas	7
Fehérje:	magas	7
Siker index:		97
W érték:		203
P/L érték:		2,23

Értékek: 1-9 (1: alacsony, 9: magas)

ŐSZI BÚZA

FŐ JELLEMZŐI

- Termésbiztonság
- Kifejezetten jó hidegtűrés
- Kiváló alkalmazkodóképesség
- Általánosan jó betegségtolerancia



ÚJ

RGT PROPULSO

FAJTÁNK MEGVÁSÁROLHATÓ: IKR AGRÁR KFT.

AGRONÓMIAI JELLEMZŐK

Kalásztípus:	száلكás	
Érésidő:	korai-középkorai	3
Termőképesség:	magas	8
Szalma magasság:	80-90 cm	
Télállóság:	magas	8
Bokrosodás:	jó	8
Szárszilárdság:	kiváló	8,5
Klórtoilon:	toleráns	

BETEGSÉGEKKEL SZEMBENI ELLENÁLLÓSÁG

Sárgarozsda	magas	7
Szeptória	átlagos	6
Vöröszosda	kiváló	8
Szeptória	magas	7
Fuzárium	átlagos	5+

Értékek: 1-9 (1: alacsony, 9: magas)

MINŐSÉGI PARAMÉTEREK



Sütőipari minőség:	jó	7,5
EMT	magas	8
Hektoliter súly:	közepes	6
Fehérje:	közepes	6
Minősége	átlagos	6
W érték		180
P/L érték		1,2

ŐSZI BÚZA

FŐ JELLEMZŐI

Magas termőképességű, intenzív és extenzívebb körülmények között is stabil teljesítménnyel

Kiváló rozsdaelenállóság, különösen vörös- és sárgarozsdával szemben

Száلكás, középkorai fajta, jó alkalmazkodóképességgel

Biztos sütőipari minőség (BPS), kiegyensúlyozott W és P/L értékekkel



ÚJ

RGT LUXEO

FAJTÁNK MEGVÁSÁROLHATÓ: RECREA KFT.

AGRONÓMIAI JELLEMZŐK

Kalásztípus:	száلكás	
Érésidő:	középkorai	4,5
Termőképesség:	magas	8
Szalma magasság:	95 cm	
Télállóság:		8
Bokrosodás:	nagyon jó	8
Szárszilárdság:	jó	7
Klórtoilon:	toleráns	

BETEGSÉGEKKEL SZEMBENI ELLENÁLLÓSÁG

Mozaikvírus	toleráns	9
Szártörő gomba	toleráns	9
Szeptória	átlagos	6
Sárgarozsda	átlagos	6
Fuzárium	átlagos	5+
Vöröszosda	átlagos	6

Értékek: 1-9 (1: alacsony, 9: magas)

MINŐSÉGI PARAMÉTEREK



EMT	közepes	6
Fehérje:	közepes	6
Minősége	malmi	
W érték		190
P/L érték		1,3
Hagberg-féle esésszám	nagyon jó	8

ŐSZI BÚZA

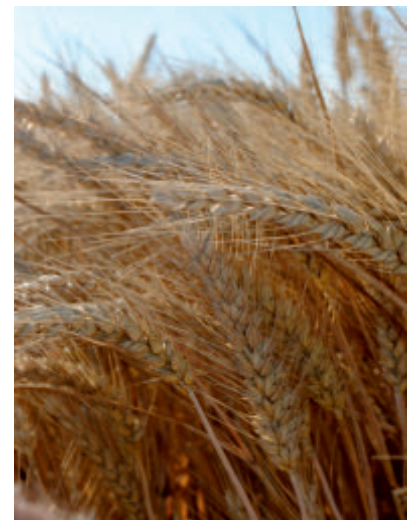
FŐ JELLEMZŐI

Megbízhatóan magas termőképesség és fehérjetartalom

Mozaikvírus és szártörő gomba rezisztencia

Klórtoilon tolerancia

Genetikailag stabil fajta, magas esésszámra képes



RGT FARMEO

FAJTÁNK MEGVÁSÁROLHATÓ: KARYON KFT.

AGRONÓMIAI JELLEMZŐK

Kalásztípus:	szálkás	
Érésidő:	középerésű-középkorai	4,5
Termőképesség:	magas	8
Szalma magasság:	100 cm	
Télállóság:	jó	8
Bokrosodás:	jó	8
Szárszilárdság:	jó	7
Klórtoleton:	érzékeny	
Gubacsszúnyog:	érzékeny	

BETEGSÉGEKKEL SZEMBENI ELLENÁLLÓSÁG

Fuzárium	átlagos	5
Sárgarozsda	átlagos	6
Lisztharmat	kiváló	9
Szeptória	magas	8
Vöröszosza	kiváló	9

Értékek: 1-9 (1: alacsony, 9: magas)

MINŐSÉGI PARAMÉTEREK



Sütőipari minőség:	jó	8
EMT	jó	7
Fehérje:	közepes	6
Minősége	malmi	
W érték	155-185	
P/L érték	0,7-1,7	

ŐSZI BÚZA

FŐ JELLEMZŐI

Rendkívül magas terméspotenciál, intenzív technológiában különösen erős

Kiemelkedő szeptória-ellenállóság, stabil egészségi állapot

Szálkás, középkorai búza, jó bokrosodással és jó EMT-vel

Biztonságos sütőipari minőség, kiegyensúlyozott technológiai paraméterekkel



KARUR

FAJTÁNK MEGVÁSÁROLHATÓ: NÁDASDI AGRÁR KFT.

AGRONÓMIAI JELLEMZŐK

Érésidő:	közép	4,5
Termőképesség:	kiváló	9
Szalma magasság:	90 cm	
Télállóság:	magas	8,5
Bokrosodás:	magas	8,5
Szárszilárdság:	kiváló	9

BETEGSÉGEKKEL SZEMBENI ELLENÁLLÓSÁG

DON	magas	6,5
Fuzárium	magas	6
Lisztharmat	magas	8
Vöröszosza	magas	8
Szeptória	magas	7
Sárgarozsda	kiváló	9

MINŐSÉGI PARAMÉTEREK



EMT	magas	
Fehérje:	14,1-15,6%	
Hektoliter-tömeg	magas	
Sárga pigment tartalom	8-9 mg/kg	
Üvegesség:	kiváló	

Értékek: 1-9 (1: alacsony, 9: magas)

DURUM BÚZA

FŐ JELLEMZŐI

Magas termőképesség

Kiváló minőség

Nagyon jó télállóság

Jó adaptálóképesség

Kimagasló sárgarozsda elleni ellenállóság



RGT LEONDUR

FAJTÁNK MEGVÁSÁROLHATÓ: AXEREL HUNGARY KFT.

AGRONÓMIAI JELLEMZŐK

Érésidő:	korai / közép-korai	3,5
Termőképesség:	kiváló	9
Szalma magasság:	közepes	
Télállóság:	magas	8,5
Bokrosodás:	magas	8,5
Szárszilárdság:	kiváló	9

BETEGSÉGEKKEL SZEMBENI ELLENÁLLÓSÁG

Fuzárium	magas	8
Lisztharmat	magas	8
Vöröszoszda	magas	8,5
Sárgarozsda	kiváló	9

MINŐSÉGI PARAMÉTEREK



EMT	magas
Fehérje:	14,4-15,3 %
Hektoliter-tömeg	magas
Sárga pigment tartalom	magas
Üvegesség:	kiváló

Értékek: 1-9 (1: alacsony, 9: magas)

DURUM BÚZA

FŐ JELLEMZŐI

- Középkorai durum
- Eltérő talaj- és éghajlati viszonyokhoz kiválóan alkalmazkodik
- Magas EMT
- Kiemelkedő fehérjetartalom
- Kiváló kórtani tulajdonságok
- Kivételes reakció termésmennyiség és minőség szempontjából egyaránt



RGT BELALUR

FAJTÁNK MEGVÁSÁROLHATÓ: NÁDASDI AGRÁR KFT., PANNON-MAG AGRÁR KFT.

AGRONÓMIAI JELLEMZŐK

Érésidő:	közép-korai	2
Termőképesség:	kiváló	9
Szalma magasság:	magas	8
Télállóság:	magas	8,5
Bokrosodás:	magas	8,5
Szárszilárdság:	kiváló	9

BETEGSÉGEKKEL SZEMBENI ELLENÁLLÓSÁG

Szeptória	magas	6,5
Lisztharmat	magas	7
Vöröszoszda	magas	7
Sárgarozsda	kiváló	7
DON	átlagos	6,5

MINŐSÉGI PARAMÉTEREK



EMT	átlagos
Fehérje:	14,3-15,2 %
Hektoliter-tömeg	magas
Sárga pigment tartalom	kiemelkedő
Üvegesség:	kiváló

Értékek: 1-9 (1: alacsony, 9: magas)

DURUM BÚZA

FŐ JELLEMZŐI

- Kiemelkedő beltartalmi értékei garantálják a kiváló minőségű tésztafélek és egyéb prémium élelmiszerek alapját
- Magas fehérjetartalma és sárga pigmentje ideálissá teszi a világos színű, rugalmas állagú termékek előállítását
- A megbízható termés hozam és az alkalmazkodóképesség miatt stabil választás a modern mezőgazdaságban



RGT VOILUR

FAJTÁNK MEGVÁSÁROLHATÓ: KARYON KFT., SZEREDI KFT.

AGRONÓMIAI JELLEMZŐK

Érésidő:	közép-korai	2
Termőképesség:	kiváló	9
Szalma magasság:	magas	8
Télállóság:	magas	8
Bokrosodás:	kiváló	9
Szárszilárdság:	kiváló	9

BETEGSÉGEKKEL SZEMBENI ELLENÁLLÓSÁG

Szeptória	magas	7
Lisztharmat	magas	7
Vörösrzsda	kiváló	9
Sárgarzsda	kiváló	9
DON	átlagos	6

MINŐSÉGI PARAMÉTEREK



EMT	átlagos
Fehérje:	kiemelkedő
Hektoliter-tömeg	magas
Sárga pigment tartalom	magas
Üvegesség:	kiváló

Értékek: 1-9 (1: alacsony, 9: magas)

DURUM BÚZA

FŐ JELLEMZŐI

Ötvözi a kimagasló agronómiai tulajdonságokat a minőséggel

Magas fehérjetartalommal, élénk sárga szemszínnel és kiváló üvegességgel garantálja a prémium tésztaminóséget

Betegségellenállóságának köszönhetően megbízható, stabil terméshozamot biztosít stresszes körülmények között is



RGT KAPSUR

FAJTÁNK MEGVÁSÁROLHATÓ: AXEREL HUNGARY KFT.

AGRONÓMIAI JELLEMZŐK

Érésidő:	közép-korai	3,5
Termőképesség:	kiváló	9
Szalma magasság:	alacsony, megdőlésre nem hajlamos	
Télállóság:	magas	8,5
Bokrosodás:	magas	8,5
Szárszilárdság:	kiváló	9

BETEGSÉGEKKEL SZEMBENI ELLENÁLLÓSÁG

Szeptória	kiváló	8,5
Lisztharmat	magas	8
Vörösrzsda	kiváló	8,5
Sárgarzsda	magas	8
DON	jó	7,5

MINŐSÉGI PARAMÉTEREK



EMT	magas
Fehérje:	14.2-15.5%
Hektoliter-tömeg	magas
Sárga pigment tartalom	magas
Üvegesség:	kiváló

Értékek: 1-9 (1: alacsony, 9: magas)

DURUM BÚZA

FŐ JELLEMZŐI

Középkorai érésidő

Alacsony, megdőlésnek jól ellenálló szalmamagasság

Kifejezetten jó adaptációs képesség

Kimagasló fehérje

Kiváló kórtani tulajdonságokkal rendelkezik lisztharmat, sárgarzsda és a fuzáriummal szemben



RGT RANGODUR

FAJTÁNK MEGVÁSÁROLHATÓ: NÁDASDI AGRÁR KFT.

AGRONÓMIAI JELLEMZŐK

Érésidő:	közép-korai	2
Termőképesség:	kiváló	9
Szalma magasság:	átlagos	7,5
Télállóság:	magas	8
Bokrosodás:	kiváló	9
Szárszilárdság:	átlagos	6,5

BETEGSÉGEKKEL SZEMBENI ELLENÁLLÓSÁG

Szeptória	magas	7
Lisztharmat	átlagos	6,5
Vörösrizda	kiváló	9
Fuzárium	jó	6

MINŐSÉGI PARAMÉTEREK



EMT	átlagos
Fehérje:	magas
Hektoliter-tömeg	magas
Sárga pigment tartalom	magas
Üvegesség:	kiváló

Értékek: 1-9 (1: alacsony, 9: magas)

DURUM BÚZA

FŐ JELLEMZŐI

Könnyen termeszthető durumbúza, a mennyiség és minőség tökéletes egyensúlyát kínálja

Kiemelkedő terméshozam mellett stabil szemminőséget biztosít

Ideális választás mindazoknak, akik nem akarnak kompromisszumot kötni: gazdaságos termelés, megbízható malmi értékekkel



RGT PLANET

FAJTÁNK MEGVÁSÁROLHATÓ: ISTERRA HUNGARY KFT.

AGRONÓMIAI JELLEMZŐK

Kalásztípus:	2 soros
Érésidő:	középerés
Termőképesség:	7-8 t/ha
Szalma magasság:	75 cm
Bokrosodás:	kitűnő
Szárszilárdság:	kiváló

BETEGSÉGEKKEL SZEMBENI ELLENÁLLÓSÁG

Lisztharmat	kiváló	9
Levélfoltosság	magas	8
Helmithosporium	kiváló	9
Rhynchosporium	kiváló	9

Értékek: 1-9 (1: alacsony, 9: magas)



TAVASZI ÁRPA

FŐ JELLEMZŐI

Páneurópai sörárpa fajta

Kiemelkedő söripari és malátázási tulajdonságok

Rendkívül magas termőképesség

Alacsony fehérjetartalom

Kiváló malátázhatóság

Kiváló osztályozottság

A legszélesebb körben termesztett tavaszi árpa Európában szerte!



SHEILA

FAJTÁNK MEGVÁSÁROLHATÓ: GABONAKUTATÓ NONPROFIT KFT.

FAJTA JELLEGZETESSÉGE:

Fehérjetartalom:	magas 42-43%
Alsó hüvely magassága:	magas
Növénymagasság:	magas
Éréscsoport:	000
Virág színe:	lila
Magköldök színe:	sárga
Szőrözöttség:	homokszínű
Növekedési típus:	féldeterminált
EMT:	közepes

A SHEILA a késői 000 éréscsoportba tartozik, így ideális választás azoknak a gazdálkodóknak, akik a koraiság és a teljesítmény határán keresik az egyensúlyt. A fajta kiváló állóképességgel rendelkezik, magas fehérjetartalmat biztosít, és mind takarmány-, mind élelmiszeripari felhasználásra ajánlott.



SZÓJA

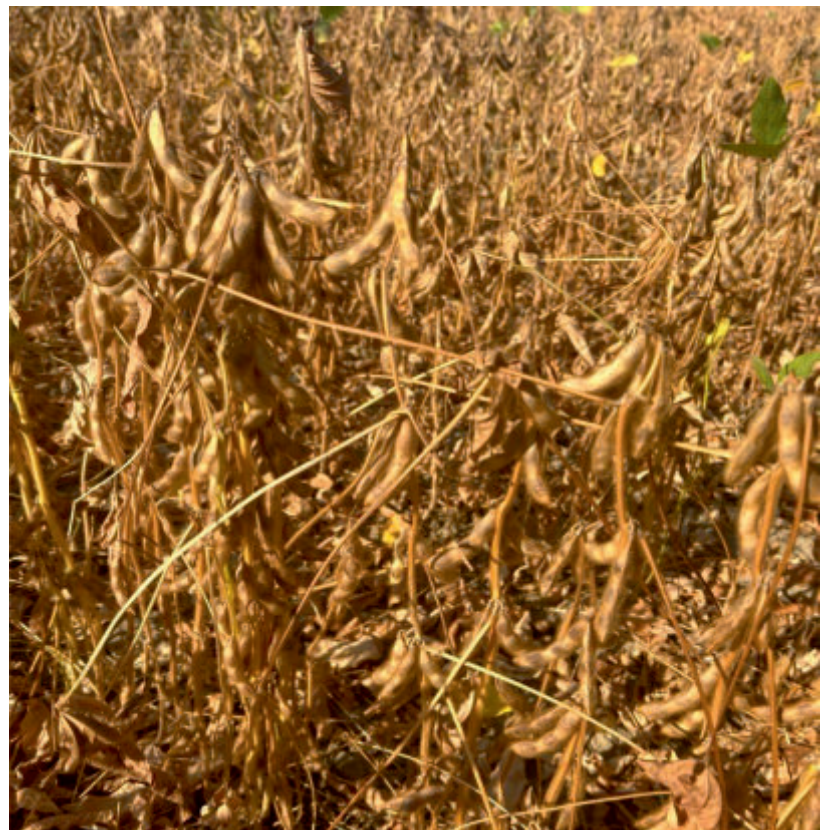
STAPELIA

FAJTÁNK MEGVÁSÁROLHATÓ: KARYON KFT.

FAJTA JELLEGZETESSÉGE:

Alsó hüvely magassága:	magas
Növénymagasság:	magas
Éréscsoport:	000
Virág színe:	lila
Magköldök színe:	sárga
Szőrözöttség:	barna
Növekedési típus:	féldeterminált
EMT:	180-200g

A STAPELIA egy 000-as éréscsoportú, késői érésű szójafajta, amely kiváló választás a magas hozam és jó fehérjetartalom egyensúlyát kereső termeszők számára.



SZÓJA

RGT SAKUSA

FAJTÁNK MEGVÁSÁROLHATÓ: AXEREA HUNGARY KFT.

FAJTA JELLEGZETESSÉGE:

Fehérjetartalom:	magas 42,9%
Alsó hüvely magassága:	magas 14,1 cm
Növénymagasság:	közepes
Éréscsoport:	00
Virág színe:	lila
Magköldök színe:	sötétbarna
Szőrözöttség:	homokszínű
Növekedési típus:	féldeterminált
EMT:	átlagos (205g)

Az RGT Sakusa egy 00 éréscsoportba tartozó szója, amely kiválóan ötvözi a magas terméshozamot és a jó fehérjetartalmat. Különösen kiemelkedik a nagyon magas első hüvelymagasságával (átlag 14,1 cm), ami megkönnyíti a betakarítást. Jó állóképessége (vagy termőhelyi stabilitása) révén kedvezőtlen időjárási körülmények között is megbízhatóan teljesít.



SZÓJA

RGT SEFORA

FAJTÁNK MEGVÁSÁROLHATÓ: AXEREA HUNGARY KFT.

FAJTA JELLEGZETESSÉGE:

Fehérjetartalom:	41-42%
Alsó hüvely magassága:	13 cm
Növénymagasság:	magas
Éréscsoport:	00
Virág színe:	lila
Magköldök színe:	fekete
Szőrözöttség:	homokszínű
Növekedési típus:	féldeterminált
EMT:	200-210g

Az RGT SEFORA (S15234) az igen korai éréscsoport leg-újabb, kiemelkedő teljesítményt nyújtó fajtája. A NÉBIH kísérleteiben fajtajelöltként 2020-ban és 2021-ben is az első helyen szerepelt! Az RGT Sefora-t intenzív kezdeti fejlődés, jó szárszilárdság és kiváló termésstabilitás jellemzi. Ezt a termésstabilitást jól tükrözi az RGT Sefora 2021-es teljesítménye is a NÉBIH kísérleteiben.



SZÓJA

RGT STUMPA

FAJTÁNK MEGVÁSÁROLHATÓ: MARGITTASZIGET '92 KFT.

SZÓJA

FAJTA JELLEGZETESSÉGE:

Fehérjetartalom:	37-42%
Alsó hüvely magassága:	10,5 cm
Növénymagasság:	alacsony
Éréscsoport:	00
Virág színe:	lila
Magköldök színe:	szürke
Szórözöttség:	homokszínű
Növekedési típus:	féldeterminált
EMT:	átlagos (190-220 g)

Az RGT Stumpa magas potenciállal rendelkező igen korai érésű fajta. A növények nem magasak, kiváló állóképesség jellemzi őket, megdőlésre nem hajlamosak. A kezdeti fejlődés gyors. Virága lila színű. Magja közepesen nagy, szürke köldökű. Fehérjetartalma magas, kiváló takarmányértékű fajta. Betegségekre nem érzékeny.



RGT SCALA

FAJTÁNK MEGVÁSÁROLHATÓ: AXERREAL HUNGARY KFT.

SZÓJA

FAJTA JELLEGZETESSÉGE:

Fehérjetartalom:	38-42%
Alsó hüvely magassága:	magas 15 cm
Növénymagasság:	középmagas
Éréscsoport:	0
Virág színe:	lila
Magköldök színe:	sötétbarna
Szórözöttség:	homokszínű
Növekedési típus:	indeterminált
EMT:	180 g

Az RGT SCALA 2020-ban regisztrált fajta. A 0 éréscsoporton belül kimagasló terméseredménnyel bír. Fehérjetartalma stabilan 41%. Jó állóképesség, és erős gyökérszét jellemzi. Könnyen betakarítható középmagas szója. Magja kicsi, a héj színe sárga, sötétbarna köldökkel. Az elmúlt évek egyik meghatározó szója fajtája a korai érésű csoportban.



RGT SICILIA

FAJTÁNK MEGVÁSÁROLHATÓ: AXEREAL HUNGARY KFT.

FAJTA JELLEGZETESSÉGE:

Fehérjetartalom:	40-42%
Alsó hüvely magassága:	13-14 cm
Növénymagasság:	magas
Éréscsoport:	0
Virág színe:	lila
Magköldök színe:	fekete
Szőrözöttség:	homokszínű
Növekedési típus:	indeterminált
EMT:	átlagos (190-220g)

Az RGT Sicilia 2021-ben lett regisztrálva Franciaországban és Magyarországon. Magas fehérjepotenciállal bíró bőtermő fajta a korai szegmensből. Az ország összes szójatermesztő területén termesztendő, korán, biztonságosan betakarítható. Megdőlésre pergésre nem hajlamos. Metribuzin-hatóanyag toleráns. Takarmányozási és élelmiszeripari célra is felhasználható. A 0-ás éréscsoport egyik legrövidebb tenyésztési időszakkal rendelkező genetikája, mely ennek ellenére is kiemelkedő teljesítményt nyújtott a NÉBIH kísérleteiben.



SZÓJA

RGT SPEEDA

FAJTÁNK MEGVÁSÁROLHATÓ: KITE ZRT.

FAJTA JELLEGZETESSÉGE:

Fehérjetartalom:	42-44%
Alsó hüvely magassága:	12-13 cm
Növénymagasság:	90-95 cm
Éréscsoport:	0
Virág színe:	lila
Magköldök színe:	fekete
Szőrözöttség:	vörösbarna
Növekedési típus:	indeterminált
EMT:	230g

RGT SPEEDA (0) Korai éréscsoportba tartozó, francia nemesítésű szója fajta. Termésátlagát tekintve az élbolyban helyezkedik el a korai fajták között, melyet rekord ezermagtömegének is köszönhet. Az RGT Speeda a szójákra jellemző átlagos ezermagtömeget jóval meghaladó értékekkel rendelkezik, méréseink alapján 230g fölötti érték is jellemző a fajtára. Emellett a fajta átlagon felüli állóképességgel rendelkezik.



SZÓJA

RGT SHAMA

FAJTÁNK MEGVÁSÁROLHATÓ: MARGITTASZIGET'92 KFT.

SZÓJA

FAJTA JELLEGZETESSÉGE:

Fehérjetartalom:	40-42 %
Alsó hüvely magassága:	12 cm
Növénymagasság:	80-90 cm
Éréscsoport:	I
Virág színe:	lila
Magköldök színe:	fekete
Szőrözöttség:	vörösbarna
Növekedési típus:	indeterminált
EMT:	230 g

Kiemelkedően bőtermő szója. Kiváló állóképessége mellett magas fehérjeértékkel rendelkezik. Nagy szárazság mellett is magas terméshozamot ad. Egységes beérés és közepes magasság jellemzi. Betegség-ellenállósága magas, kifejezetten esős években. Szárzilárdsága jó.



RGT STOCATA

FAJTÁNK MEGVÁSÁROLHATÓ: PANNON-MAG-AGRÁR KFT., MARGITTASZIGET'92 KFT.

SZÓJA

FAJTA JELLEGZETESSÉGE:

Fehérjetartalom:	42-43%
Alsó hüvely magassága:	13-14 cm
Növénymagasság:	középmagas
Éréscsoport:	I.
Virág színe:	lila
Magköldök színe:	barna
Szőrözöttség:	homokszínű
Növekedési típus:	indeterminált
EMT:	225-240 g

STOCATA a nagy terméshozam és magas fehérjetartalom ötvözete. Ezermagtömege a 240 g-ot is elérheti. Indeterminált növekedési típusú szója. A kimagasló termék háttérében olyan hasznos tulajdonságok állnak, mint erős szár, oldalhajtások és az egyöntetűérés. További előnye a betegségekkel szembeni általánosan jó ellenállóság. Az RGT Stocata az I. éréscsoporton belül olyan fajta, melynek kifejezetten magas a szklerotíniával szembeni toleranciája. Mind terméspotenciálban, mind évjárat-stabilitásban kiváló.



RGT STRAVIATA

FAJTÁNK MEGVÁSÁROLHATÓ: AXEREAL HUNGARY KFT.

SZÓJA

FAJTA JELLEGZETESSÉGE:

Fehérjetartalom:	42-43%
Alsó hüvely magassága:	13 cm
Növénymagasság:	közepes 70-80 cm
Érés csoport:	I.
Virág színe:	lila
Magköldök színe:	világosbarna
Szőrözöttség:	vörösbarna
Növekedési típus:	indeterminált
EMT:	átlagos (180-200g)

Az RGT STRAVIATA az I. érés csoportnak megfelelően, középérésű fajtaként magas hozammal bír. Érésideje miatt termesztése az ország középső/déli termőhelyein javasolt. Termőhelyi stabilitása kiváló. Jó szárazságtűrő. Virág színe lila, a mag köldöke világos barna színű. Középmagas növekedésű fajta (70-80 cm), az első hüvelyek 12 cm magasan találhatóak, könnyen betakarítható. Jó állóképesség jellemzi, a megdőlésnek ellenáll. Olaj- és fehérjetartalma egyaránt magas.



RGT STARMANIA

FAJTÁNK MEGVÁSÁROLHATÓ: MARGITTASZIGET '92 KFT.

SZÓJA

FAJTA JELLEGZETESSÉGE:

Fehérjetartalom:	nagyon magas (HiPro kategória)
Alsó hüvely magassága:	magas
Növénymagasság:	magas
Érés csoport:	I.
Virág színe:	lila
Magköldök színe:	fekete
Szőrözöttség:	homokszínű
Növekedési típus:	féldeterminált / indeterminált
EMT:	közepes

A STARMANIA egy I.-es csoportba tartozó, kiváló agronómiai és technológiai tulajdonságokkal rendelkező szójafajta. Kimagasló fehérjetartalma és jó terméshozama kiegyensúlyozott kombinációt kínál a koraiság, hozam és beltartalom szempontjából. Élelmiszeripari felhasználásra is ajánlott, különösen alkalmas szója-termékek pl szója granulátumok és fehérjeporok alapanyagaként.



RGT SUZA

FAJTÁNK MEGVÁSÁROLHATÓ: PANNON-MAG-AGRÁR KFT.

FAJTA JELLEGZETESSÉGE:

Fehérjetartalom:	41-42%
Alsó hüvely magassága:	12-13 cm
Növénymagasság:	magas
Érécsoport:	00
Virág színe:	lila
Magköldök színe:	sárga
Szőrözöttség:	homokszínű
Növekedési típus:	féldeterminált
EMT:	180-200 g

2023-ban újonnan elismert szója a korai szegmensből. Magyarország bármely szója termőterületén sikerrel termeszthető. Minden talajtípuson biztonsággal termeszthető, stabil terméshozam jellemzi. Kedvező termesztési tulajdonságokkal rendelkezik. Étkezési célra is felhasználható. Megdőlésre nem hajlamos és kiválóan alkalmazkodik a széles nyomtávú műveléshez. Elágazási és stressztűrő képessége is kimagasló.



SZÓJA

RGT SQUADRA

FAJTÁNK MEGVÁSÁROLHATÓ: PANNON-MAG-AGRÁR KFT., MARGITTASZIGET '92 KFT.

FAJTA JELLEGZETESSÉGE:

Fehérjetartalom:	37-39 %
Alsó hüvely magassága:	11,5 cm
Növénymagasság:	75 cm
Érécsoport:	00
Virág színe:	lila
Magköldök színe:	szürke
Szőrözöttség:	világos homokszínű
Növekedési típus:	szemideterminált
EMT:	alacsony [180g]

A Squadra takarmány szója kiváló választás azoknak, akik a kiszámítható, stabil terméshozamra helyezik a hangsúlyt. Teljesítménye különböző termőhelyeken is megbízható, lecsökkentve ezzel a termesztés kockázatát. Olyan fajta, amely szélsőséges évjáratban is megbízható.



SZÓJA

ZÖLDÍTŐ KEVERÉK KÍNÁLATUNK

RGT MIX 1

ZÖLDÍTŐ KEVERÉK

55% mustár

45% olajretek



Kiváló szárazságtűrő, valamennyi termőterületre ajánlható. Vetése: július közepétől szeptember közepéig 1-3 cm mélyen, gabona sortávra vetésnorma: 15-25 kg, zöld hozam: kb 40 t/ha. Nagy mennyiségű szerves anyag utánpótlást biztosít. Fonálféreg-gyérítő hatás az olajretek komponensnek köszönhetően. Sűrű növényállományával gátolja a talajeróziót, kiváló gyomelnyomó-képességgel rendelkezik. Erőteljes gyökérzete megakadályozza a nitrogén bemosódását, és a talajfelszín közelében visszatartja azt (N-megkötő). Utóvetemény: kalászos, kukorica, cukorrépa. Termése élelmiszeripari felhasználásra is alkalmas.

RGT MIX 2

ZÖLDÍTŐ KEVERÉK

10% facélia

25% bíborhere

65% pohánka



Gyenge talajokon is biztonsággal használható, kiváló talajtakaró, erózióvédelem.

Vetése: július közepétől szeptember közepéig, gabona sortávra, 1-3 cm mélyen.

Vetésnorma: 15-25 kg, zöld hozam: kb 25 t/ha.

Rövid tenyészidő

N-megkötő képesség

Fonálféreg gyérítés és vízmegőrzés

Szervesanyag utánpótlás

Nem tartalmaz keresztesvirágúakat

Elővetemény: repce, kalászos

RGT MIX 4

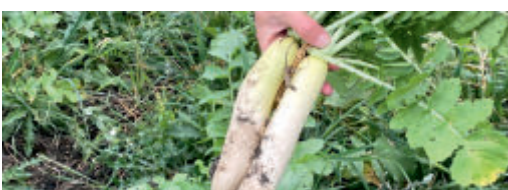
ZÖLDÍTŐ KEVERÉK

9% tillage retek

28% zöld rozs

28% borsó

35% tavaszi bükköny



Nitrogénygyűjtés mellett megakadályozza annak kimosódását a talajból.

Képes a nitrogén megkötésre hosszan felvehető szerves formában (akár 60-80 kg/ha).

Növeli a talaj szervesanyag tartalmát.

Segít az utóvetemény számára a talajfelszín közelében, felvehető formában tartani a fontosabb makro-, mezo- és mikroelemeket.

A gyorsan fejlődő virágos fajok életteret nyújtanak a beporzó rovaroknak.

A talajt gazdagon átszövő gyökérzet megújítja a talajéletet.

Vetésidő: július közepétől.

Vetésnorma: 40 kg.



Bukovinszki Károly
értékesítési vezető
Budaörsi központ
Telefonszám: +36 30 768 5898
E-mail: kbukovinszki@ragt.hu



Szemerits Balázs
fejlesztőmérnök
Budaörsi központ
Foglalkozási terület kukorica,
napraforgó, cirok,
őszi káposztarepce
Telefonszám: +36 30 535 8986
E-mail: bszemerits@ragt.hu



Mózes Petra Erika
termékmenedzser
Budaörsi központ
Foglalkozási terület kalászos,
szója, zöldítő keverék
Telefonszám: +36 30 492 1063
E-mail: phuszarnemozes@ragt.hu



Imre Veronika
marketing vezető
Budaörsi központ
Telefonszám: +36 30 613 0582
E-mail: vimre@ragt.hu



Regász András
könyvelési supervisor
Budaörsi központ
Telefonszám: +36 30 540 9452
E-mail: aregasz@ragt.hu



Gombos Judit
könyvelő
Budaörsi központ
Telefonszám: +36 30 010 1640
E-mail: jgombos@ragt.hu



Tóth Adrienn
logisztikus
Budaörsi központ
Telefonszám: +36 30 427 1064
E-mail: atoth@ragt.hu



Dosztál Zsófia
pénzügyi és logisztikai
asszisztens
Budaörsi központ
Telefonszám: +36 30 822 2826
E-mail: zdosztal@ragt.hu

ÉSZAK-DUNÁNTÚLI RÉGIÓ



1 Baján László
régióvezető
Körzet Győr-Moson-Sopron,
Komárom, Veszprém, Zala
Telefonszám: +36 30 719 6343
E-mail: lbajan@ragt.hu



2 Ferenczi Zsolt
promóter
Körzet Győr-Moson-Sopron
Telefonszám: +36 30 822 2834
E-mail: ferenczizsolt66@gmail.com



3 Gelencsér Bence
területi képviselő
Körzet Zala
Telefonszám: +36 30 579 0252
E-mail: bgelencser@ragt.hu



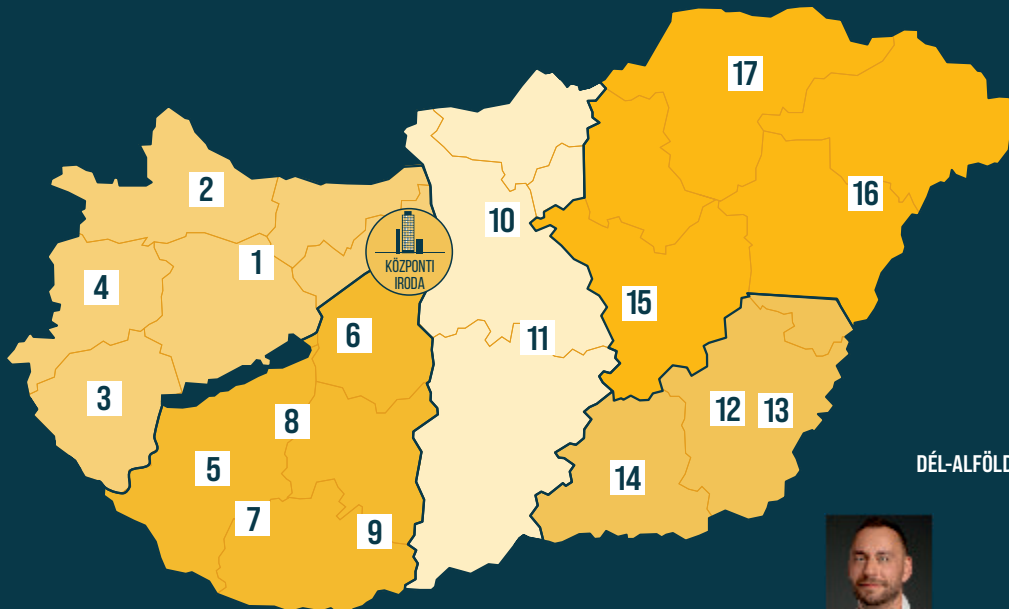
4 Rigó Krisztián
promóter
Körzet Vas
Telefonszám: +36 30 540 7146
E-mail: rigokrisztian72@gmail.com



15 Bogár Gábor
területi képviselő
Körzet Hajdú-Bihar, Heves,
Kelet-Jász-Nagykun-Szolnok
Telefonszám: +36 30 822 2819
E-mail: gbogar@ragt.hu



16 Kís Richárd
területi képviselő
Körzet Szabolcs-Szatmár,
Észak-Kelet-Hajdú-Bihar
Telefonszám: +36 30 344 1488
E-mail: rkis@ragt.hu



DÉL-DUNÁNTÚLI RÉGIÓ



5 Juhos Péter
régióvezető
Körzet Somogy
Telefonszám: +36 30 536 1810
E-mail: pjuhos@ragt.hu



6 Beregi Endre
területi képviselő
Körzet Fejér
Telefonszám: +36 30 594 6753
E-mail: eberegi@ragt.hu



8 Ludányiné Erdélyi Judit
területi képviselő
Körzet Nyugat-Tolna,
Észak-Kelet-Somogy
Telefonszám: +36 30 822 2820
E-mail: judanyineerdelyi@ragt.hu



7 Hernádiné Baa Katalin
területi képviselő
Körzet Nyugat-Baranya,
Dél-Kelet-Somogy
Telefonszám: +36 30 255 3710
E-mail: khernadinebaa@ragt.hu



9 Vicze Zsolt
területi képviselő
Körzet Baranya, Kelet-Tolna
Telefonszám: +36 30 594 7345
E-mail: zvicze@ragt.hu

KÖZÉP-MAGYARORSZÁGI RÉGIÓ



10 Monori Gábor
régióvezető
Körzet Pest, Nógrád
Telefonszám: +36 30 937 6231
E-mail: gmonori@ragt.hu



11 Ordasi Lajos
promóter
Körzet Dél-Pest, Nyugat-Jász-
-Nagykun-Szolnok
Telefonszám: +36 30 427 1106
E-mail: ordasil@gmail.com



12 Kovács Gábor
régióvezető
Körzet Békés
Telefonszám: +36 30 577 6261
E-mail: gkovacs@ragt.hu



14 Nagy Gábor
promóter
Körzet Csongrád
Telefonszám: +36 30 492 1256
E-mail: hodplantbt@gmail.com



13 Berczi Gábor
promóter
Körzet Békés
Telefonszám: +36 30 551 1674
E-mail: berczi_g@freemail.hu



17 Urbán Zsolt
területi képviselő
Körzet Borsod-Abaúj-Zemplén
Telefonszám: +36 30 588 3192
E-mail: zurban@ragt.hu

DÉL-ALFÖLDI RÉGIÓ

KÖVESSEN MINKET:



www.ragt.hu

RAGT VETŐMAG KFT.
2040 Budaörs, Keleti utca. 7., 3. emelet
Telefon: 06 22 500 121 - E-mail: megrendeles@ragt.hu